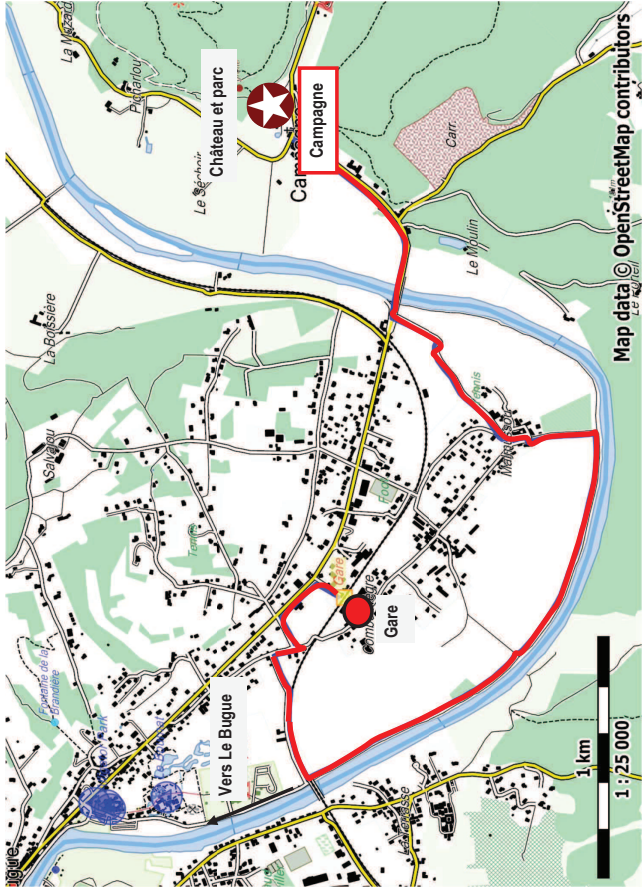




**CAMPAGNE**  
 Un château et son parc



**Accès :** gare du Bugue

**Ligne :** Périgueux—Agen

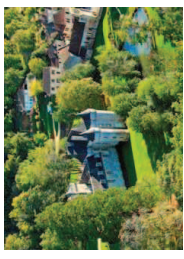
**Distance :**

Gare—château: 5 km

Boucle de la forêt: 6 km

**A découvrir :** bords de Vézère, château et parc de Campagne, forêt de Campagne

**Jour de marché :** mardi au Bugue



**Services village de Campagne**



**Descriptif du parcours**

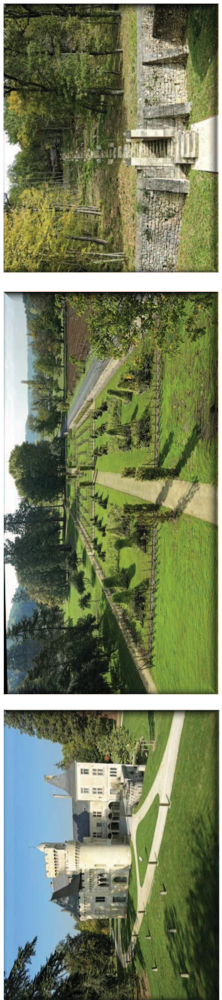
Depuis la gare du Bugue, prendre la rue en face. Arriver à la route, la prendre à gauche pendant 200 mètres et prendre la première route à gauche. A l'intersection, prendre la route à droite, puis la première à droite qui mène jusqu'à la rivière. Prendre le chemin blanc à gauche et longer la Vézère pendant 2 km. Bifurquer à gauche pour traverser le hameau de Malmussou.

A l'intersection à l'entrée du hameau prendre à gauche, puis la première route à droite pour rejoindre la route Départementale. Traverser la Vézère, continuer sur 800m et arriver au château dans le bourg.

**Retour gare:** reprendre la RD en direction du Bugue pendant 1km, tourner à gauche après le pont vers « Malmussou ». Dans le hameau, tourner à gauche pour retrouver le chemin blanc en berge de la rivière. Continuer 2km et remonter après le pont SNCF sur la droite. Continuer, puis à l'intersection prendre à droite, puis la première route à gauche. A la RD, prendre à droite, et prendre après la maison la première route à droite pour arriver à la gare.



Pour faire la boucle de la forêt derrière le château (6 km) taper dans votre navigateur <http://bit.ly/doffiche-campagne>, ou scanner le QR Code.



**Petite randonnée en bord de Vézère depuis la gare du Bugue pour découvrir le château et le parc de Campagne, et faire une randonnée dans la forêt de 345 hectares riche en patrimoine. Le château, le parc et la forêt sont une propriété départementale, l'entrée est gratuite.**

**HORAIRES D'OUVERTURE DU PARC (entrée gratuite)**

Mars à Novembre de 10h00 à 19h00 et pendant les périodes de vacances scolaires.

Situé sur le canton du Bugue, le domaine de Campagne avec son parc romantique, son château fortement repris au XIXe et ses dépendances en enfilade, fait figure de lieu inédit au cœur d'un espace rural voué à l'agriculture.

De la bâtisse du XIIe siècle, probablement un château de plaine doté de douves, il ne subsiste aucune trace visible. L'édifice actuel se compose de deux logis en équerre dont la partie la plus ancienne date du XVIe siècle.

La limite nord du domaine est fermée par les dépendances qui, côté parc, offrent leur longue façade linéaire couronnée de lucarnes ornées d'ailerons et de volutes.

Le parc, redessiné entre 1852 et 1862 par un pépiniériste bordelais, est parcouru par un ruisseau ponctué de pièces d'eau, cascades et petits ponts à balustrades. L'environnement arboré, en partie dégénérescent, présente néanmoins quelques sujets remarquables, en vogue au XIXe siècle, comme les cédres, séquoias, platanes et taxodiums.

Propriété du Département depuis 2007, le domaine de Campagne fait l'objet d'un vaste programme de réhabilitation, lié à la valorisation du patrimoine préhistorique de la vallée de la Vézère.