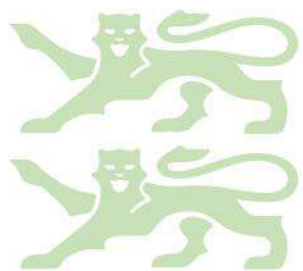


Mobilités touristiques durables en Normandie

Emilie URSULE,
Chargée de mission Mobilités touristiques durables

normandie-tourisme.fr



Introduction



RÉGION
NORMANDIE



RÉPUBLIQUE
FRANÇAISE

*Liberté
Égalité
Fraternité*

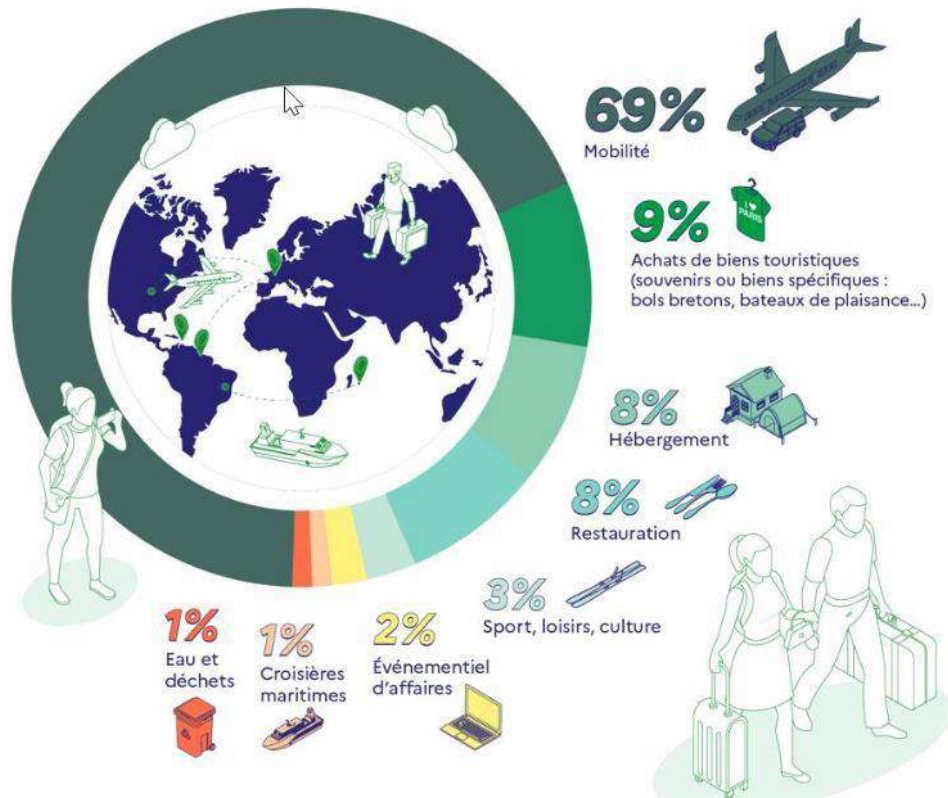
ADEME



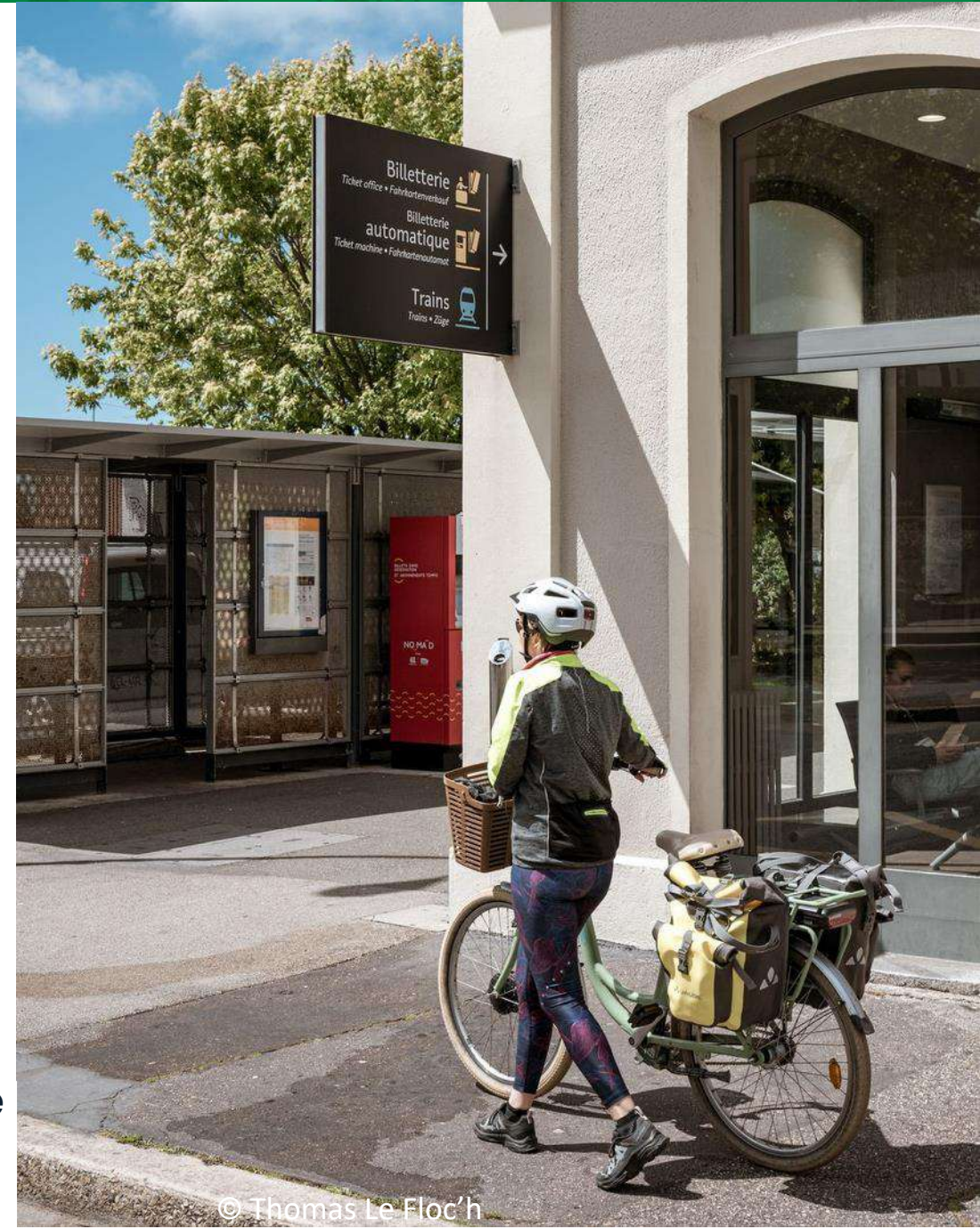
AGENCE DE LA
TRANSITION
ÉCOLOGIQUE

L'enjeu des mobilités touristiques pour un tourisme responsable

RÉPARTITION DES ÉMISSIONS DE GAZ À EFFET DE SERRE
DU SECTEUR DU TOURISME EN FRANCE EN 2022



➤ Etude ADEME sur le bilan des émissions de gaz à effet de serre du secteur du tourisme en France – Octobre 2024

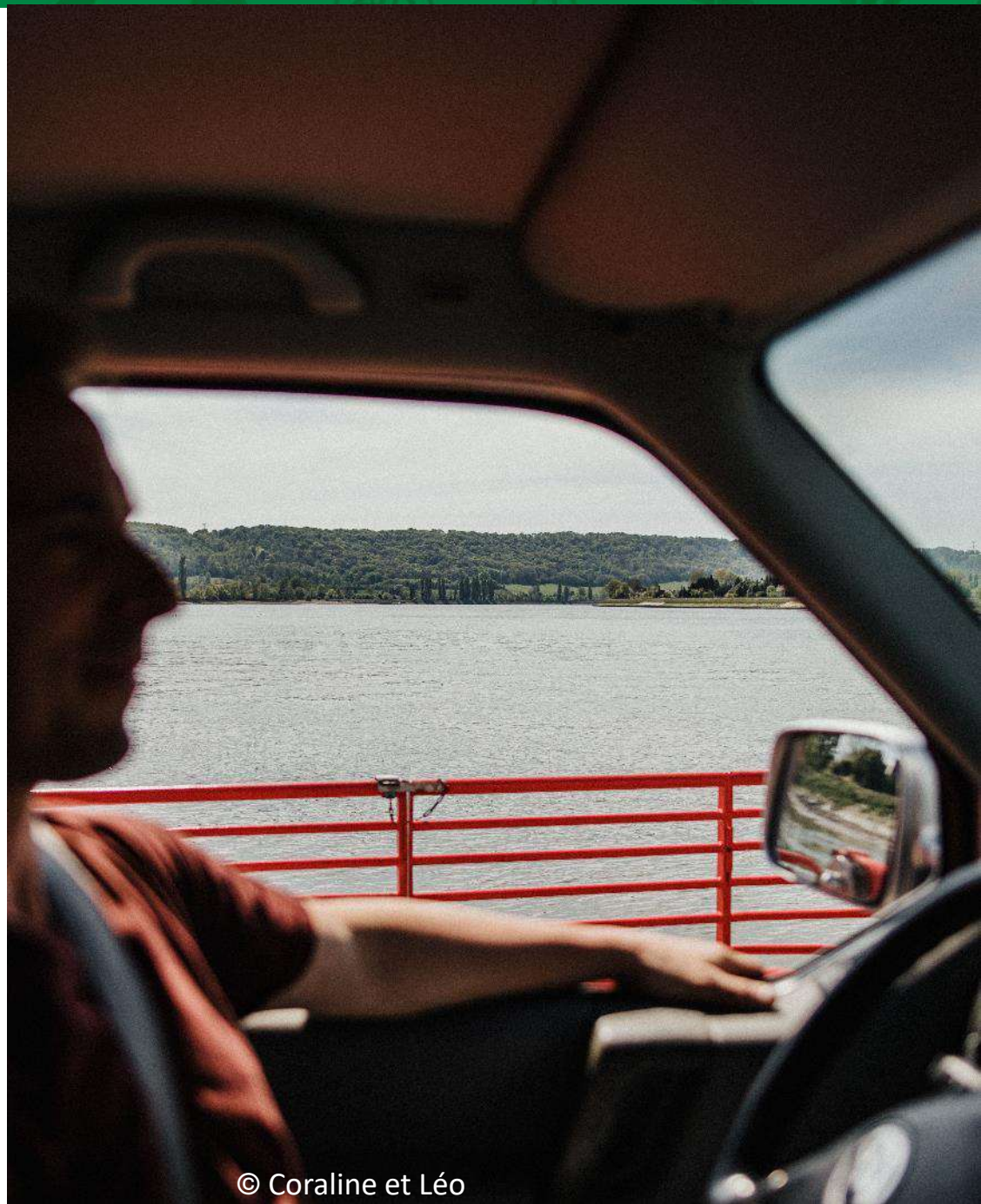


En Normandie...

86,6%

**Part de visiteurs français
qui viennent en Normandie en voiture**

*Source : Etude SDT (Suivi de la Demande
Touristique) Kantar 2022*

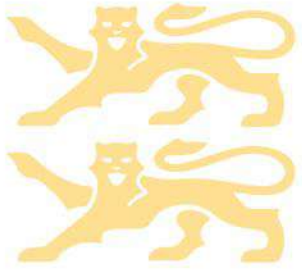


L'enjeu des mobilités touristiques pour un tourisme responsable

Objectif :

Décarboner la mobilité des visiteurs pour réduire le bilan des émissions de gaz à effet de serre du secteur du tourisme en Normandie





Comment agir ?

A l'échelle d'un site de visite, d'un hébergement,
d'un Office de Tourisme, d'une collectivité, d'un
acteur touristique ou culturel

Comment agir ?

A l'échelle d'un site de visite, d'un hébergement, d'un Office de Tourisme, d'une collectivité, d'un acteur touristique ou culturel



ETAPE 1 : Connaître les offres de mobilité et les outils correspondants



ETAPE 2 : Proposer des solutions de mobilité aux visiteurs



ETAPE 3 : Informer les visiteurs et Communiquer sur des offres/séjours en mobilité durable



ETAPE 4 : Actionner des leviers d'incitation, comme le tarif bas-carbone



LA NORMANDIE

CARTE TOURISTIQUE TOURIST MAP



Connaître les offres de mobilité sur son territoire et les outils correspondants



NO_M A D

RÉSEAU DE MOBILITÉ
NORMAND

EXPLOREZ LA NORMANDIE AVEC LE RÉSEAU NOMAD CAR

COMMENT EN SAVOIR PLUS SUR LES CÉLÈBRES TOURISTIQUES ?

COMMENT ARRIVER SUR LE TRAFIC ?

COMMENT ACHETER SES TICKETS ?

NO_M A D
RÉSEAU DE MOBILITÉ
NORMAND

INFO. ET TARIFS SUR NOMAD NORMANDIE ET VOTRE TERRITOIRE SUR WWW.ATOURNOID.FR

PLAN DU RÉSEAU NO_M A D TRAIN

LIGNES FRANÇAISES

- TER (TER Normandie)
- TGV (TGV Normandie)
- TER Grand Est
- TER Bourgogne-Franche-Comté
- TER Centre-Val de Loire
- TER Auvergne-Rhône-Alpes
- TER Occitanie
- TER Nouvelle-Aquitaine
- TER PACA
- TER Ile-de-France
- TER Bretagne
- TER Pays de la Loire
- TER Centre-Val de Loire
- TER Bourgogne-Franche-Comté
- TER Auvergne-Rhône-Alpes
- TER Occitanie
- TER Nouvelle-Aquitaine
- TER PACA
- TER Ile-de-France
- TER Bretagne
- TER Pays de la Loire

LIGNES NORMANDES

- TER Normandie
- TGV Normandie
- TER Grand Est
- TER Bourgogne-Franche-Comté
- TER Centre-Val de Loire
- TER Auvergne-Rhône-Alpes
- TER Occitanie
- TER Nouvelle-Aquitaine
- TER PACA
- TER Ile-de-France
- TER Bretagne
- TER Pays de la Loire

Juliet 2024

Connaître les offres de mobilité sur son territoire et les outils correspondants

- Les itinéraires cyclables et les parkings vélo



- Les bornes de recharge pour véhicule électrique (l'exemple de l'outil Chargemap pour les localiser)



Connaître les offres de mobilité sur son territoire et les outils correspondants

- L'outil de billettique Atoumod - **Modalis en N-A*
- Le Pass Normandie Découverte

Voyages illimités pendant 2 jours consécutifs pour 2 adultes et 3 enfants sur tout le réseau NOMAD (train et car) intra-Normandie

Validité : tous les week-ends et toutes les vacances scolaires de l'année

Pass week-end : 20€

Pass semaine : 35€

+5€ par personne supplémentaire



- Le site NOMAD – <https://nomad.normandie.fr/>

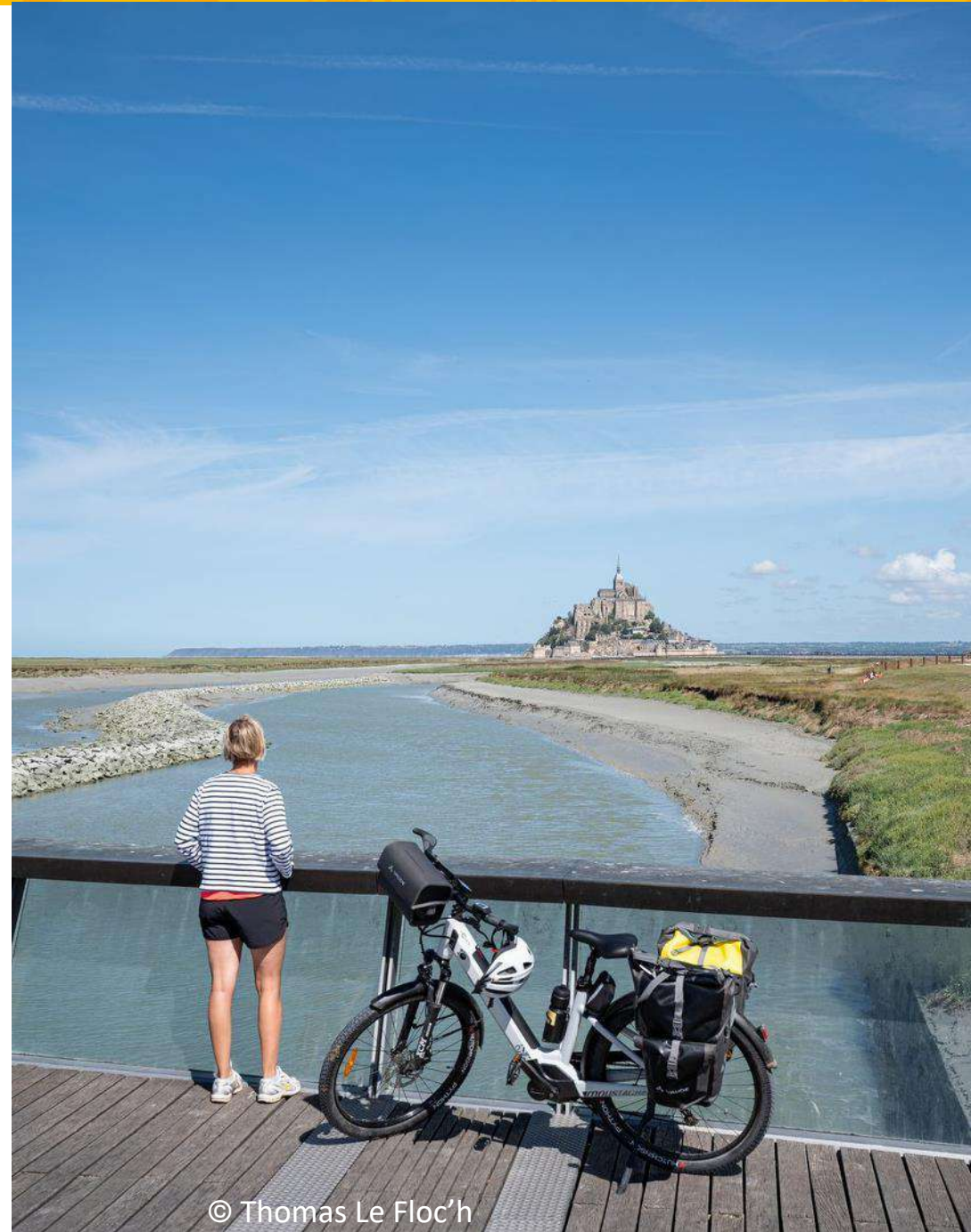


Connaître les offres de mobilité et transmettre cette connaissance aux acteurs touristiques



- Création d'un groupe de travail Tourisme / Mobilités à l'échelle régionale
- Rédaction d'un état des lieux des mobilités, mis en ligne sur le site <https://pronormandietourisme.fr/> et sur le [Centre de ressources du tourisme responsable](#)
- Envoi de newsletters pros dédiées sur la mobilité
- Organisation de webinaires sur la mobilité touristique
- Organisation d'une journée bonnes pratiques sur le tourisme responsable avec un atelier mobilité

=> TRANSVERSALITE



Proposer des solutions de mobilité aux visiteurs



- **Le label Accueil Vélo**

Parkings vélos, kits de réparation, consignes à bagages, voire borne de recharge VAE
Partenariat possible avec un loueur de vélo.



- Proposer une **borne de recharge pour véhicule électrique**

- Echanger avec les Autorités Organisatrices de la Mobilité locales si besoin d'un arrêt spécifique



Proposer des solutions de mobilité aux visiteurs



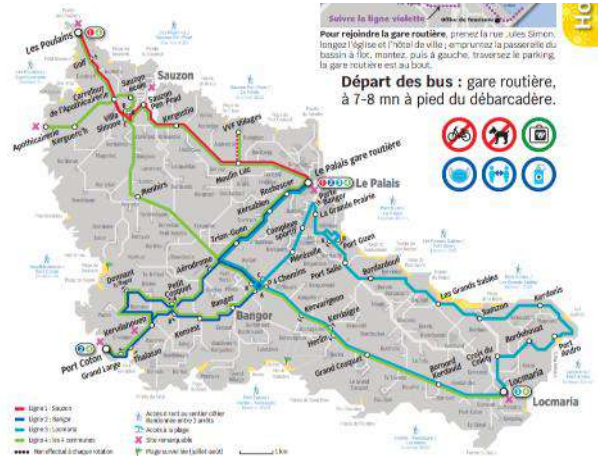
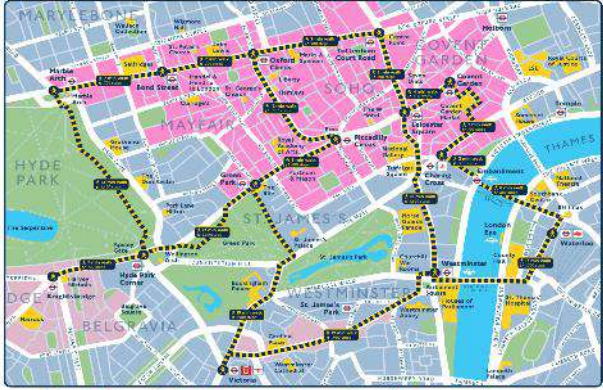
- Valoriser la marche à pied et la randonnée



West End walking map

Central London has a wide range of shops and attractions that are within a close walking distance of each other. At the business end, you will find a variety of shops and services. In the west end, you will find a variety of shops and services. Look out for an award badge for your group.

- Shops and attractions
- Walking routes



Proposer des solutions de mobilité aux visiteurs



- **Expérimentation sur la mobilité touristique durable à l'échelle d'une collectivité**

Menée avec l'ADEME Normandie
Territoire de Granville Terre & Mer

Observation et analyse
de l'expérience du visiteur
pour une mobilité touristique
sans voiture

- Inspirée de la méthodologie de design de services
- Préconisations coconstruites avec les acteurs
- Présentation des résultats devant les élus

➤ Publication d'un guide méthodologique avec
l'ADEME au 1^{er} trimestre 2025



Informer les visiteurs et Communiquer



- **Informer** sur l'accès à la destination (intégration de widget), et sur les services sur place
- **Créer des contenus spécifiques** (ex des itinéraires sans voiture)
- **Communiquer** sur une offre plus durable (auprès de la presse, des influenceurs)



Informez sur l'accès à sa destination / son établissement



TRANSPORTS EN COMMUN

VENIR EN TRAIN

- Au départ de Paris Saint-Lazare : Rouen, Le Havre, Dieppe, Fécamp, Evreux, Bernay, Lisieux, Deauville-Trouville, Caen, Bayeux, Cherbourg, Honfleur, Etretat, Plages du Débarquement et Vernon-Giverny
- Au départ de Paris – Montparnasse – Vaugirard (Paris) : Alençon, Bagnoles de l'Orne, Argentan, Granville, Le Mont-Saint-Michel.
- Au départ de Paris – Nord. via Beauvais : Eu. Le Tréport.

[itinéraire](#)

[horaires](#)

Aller simple ▾



De

À arrêt, adresse, lieu...



Départ 19 févr. 09:24



LE PASS NORMANDIE DECOUVERTE

Des voyages illimités sur 2 jours

Pass Week-end* : 20 € pour 2 adultes (et jusqu'à 3 enfants de - de 12 ans inclus) pour des voyages en illimité en Normandie* sur 2 jours, **valable tous les week-ends de l'année**.

Pass Semaine* : 35 € pour 2 adultes (et jusqu'à 3 enfants de - de 12 ans inclus) pour des voyages en illimité en Normandie* pendant 2 jours consécutifs en semaine, **pendant les vacances scolaires et pendant certains événements**.

* Valable pour des trajets régionaux sur les trains et cars Nomad en Normandie.

[EN SAVOIR PLUS](#)

ET SI VOUS PRENIEZ LE BUS ?

Le réseau

NOMAD

Les autocars **Nomad** vous transportent à travers la Manche, du Mont-Saint-Michel à Cherbourg, en passant par Granville, à partir de 1,90 € le trajet !

Consultez les horaires sur le site nomad.normandie.fr

Informations sur les **lignes de cars régulières** :

- Granville – Lison (ligne 305)
- Granville – Avranches (ligne 307)
- Granville – Le Mont-Saint-Michel (ligne 308)
- Granville – Coutances par la côte (ligne 311)



Créer du contenu spécifique

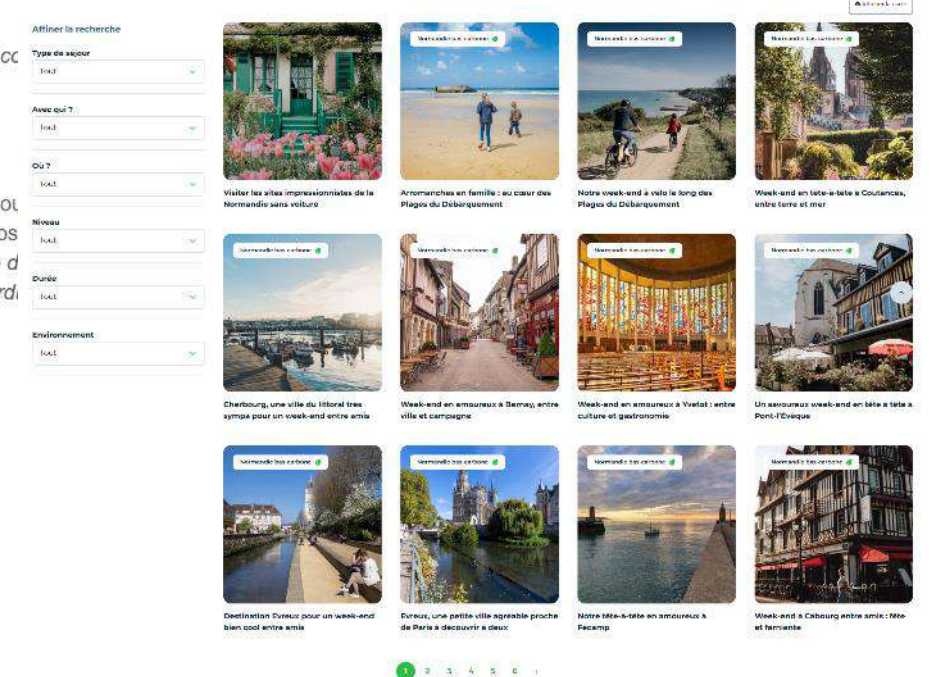
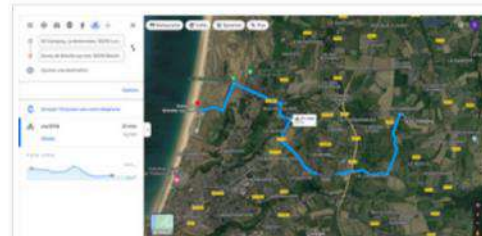


Les balades à vélo autour d'O2 Camping

Situé en pleine nature, notre camping vous offre la possibilité de découvrir un cadre paisible et relaxant.

Grâce à nos nouveaux vélos électriques disponibles à la location, nous vous laissons guider sur les différents itinéraires que nous vous proposons charmant de la Manche, en proximité immédiate avec Granville, riche de travers des itinéraires de niveaux différents, que vous soyez un mordant débutant en la matière.

Nous vous proposons les itinéraires suivants :



Créer du contenu spécifique



- **Le programme « Normandie sans ma voiture »**
* *Séjours bas-carbone en Nouvelle-Aquitaine*

Outil de structuration d'une offre existante
Outil d'inspiration pour les visiteurs

- Sélection d'hébergements, restaurants, sites de visite et activités à proximité de la gare ou à proximité de l'itinéraire cyclable/pédestre
- Si possible, sélection de prestataires engagés TD



60 idées week-end en train depuis Paris



9 séjours à vélo de gare à gare



6 séjours à pied de gare à gare



Communiquer sur une offre de mobilité plus durable



Attitude Manche

BORD DE MER
Au rythme des marées

ACTIVITÉS
Terrain de jeu et de fête

TRÉSORS D'ICI
Et nulle part ailleurs

NOUVELLE VIE
Nouveaux défis

VOTRE SÉJOUR

LE GRAAL EN GRAVEL PAR ALEX STROHL

ITINÉRAIRE VÉLO DU MONT SAINT-MICHEL À CHERBOURG-EN-COTENTIN

4 JOURS ET 290 KM DE GARE EN GARE POUR DÉCOUVRIR TOUTE LA CÔTE OUEST !

ÉTAPE 1 ÉTAPE 2 ÉTAPE 3 ÉTAPE 4 COMMENT VENIR ? LA TRACE GPX

Destination la Normandie : la Route des fruits dans une verte vallée de Seine

Tutoyant les boucles de la Seine en aval de Rouen, un parcours riche en couleurs, senteurs et saveurs, il est possible de s'arrêter à la barrière des producteurs de framboises...



Destination la Normandie : Rouen en gourmand, et à contre-courant

Bien sûr, Flaubert et « Madame Bovary », Jeanne d'Arc et son bûcher, la cathédrale et Claude Monet, le musée des Beaux-Arts et ses impressionnistes, les maisons à pans de bois et le Gros-Horloge... Et si on oubliait un peu ce qu'on sait déjà de Rouen pour mieux la découvrir ?



Actionner des leviers d'incitation : Les City Pass

- Les City Pass, incluant une offre transport (ex de Caen la Mer, Le Havre - Etretat)



City Pass 24h 48h 72h
CAEN LA MER
Destination Normandie

Dès 25€

3 en 1

Accès aux sites incontournables | Réductions partenaires | Transports

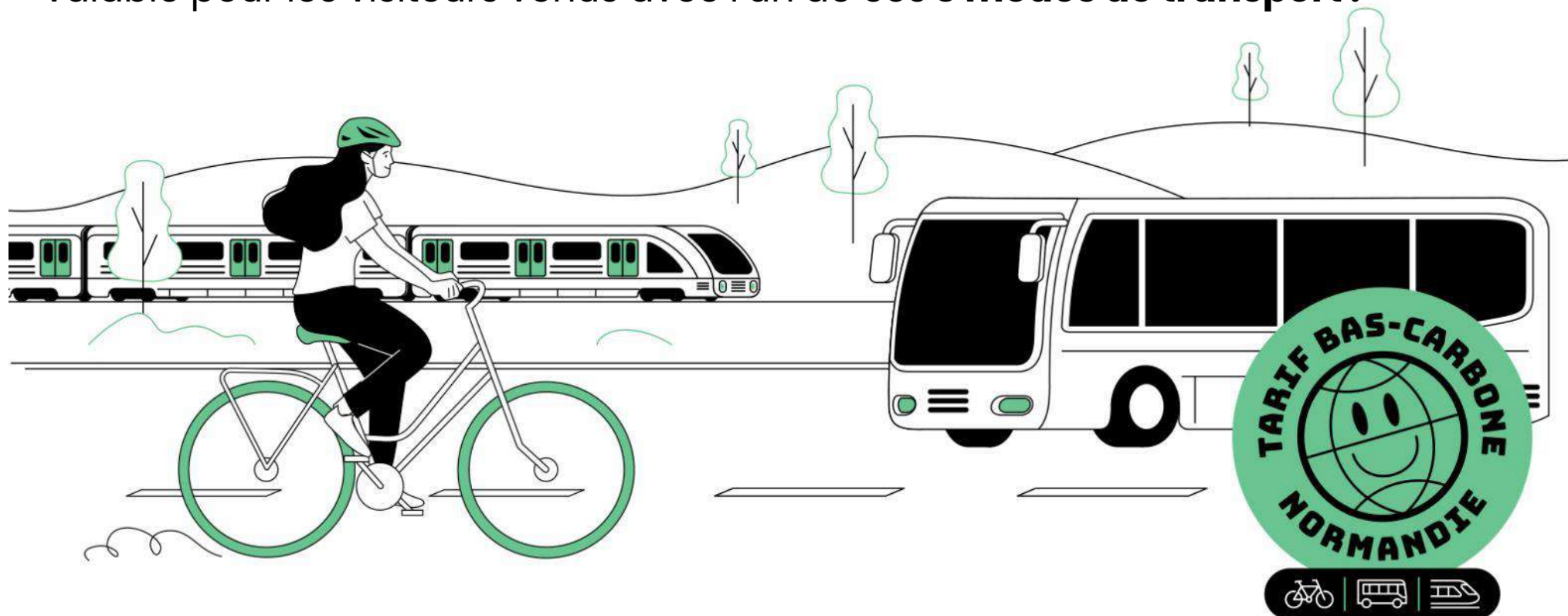
Informations/Réservation : citypass.caenlamer-tourisme.fr
ou auprès de l'Office de Tourisme de Caen la mer à Caen et Ouistreham



Actionner des leviers d'incitation : L'exemple du dispositif régional de tarif bas-carbone Normandie



Réduction de 10% minimum dans tous les sites engagés,
valable pour les visiteurs venus avec l'un de ces **3 modes de transport** :



La démarche

- Initiative du Centre Juno Beach
- Démarche régionale lancée le 20 mars 2024

OBJECTIF 1 :

Inciter les visiteurs à privilégier les mobilités durables

OBJECTIF 2 :

Encourager les sites et musées normands à s'engager dans une démarche de tourisme responsable

OBJECTIF 3 :

Identifier l'accessibilité des sites et musées normands par les transports publics et véloroutes



© Thomas Le Floc'h

Quels sociopros ?



- › Sites de visites
- › Musées
- › Prestataires d'activités et de loisirs
- › Offices de Tourisme

- › Hébergeurs
- › Sites gratuits
- › Restaurateurs



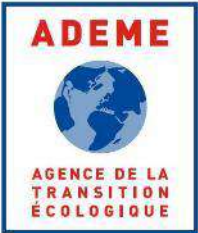
*Possibilité d'élargir
dans les années à venir*

Quels modes de transports ?

- › Train
 - › Bus
 - › Car
 - › Vélo
- Sur présentation
d'un billet ou
d'une photo
avec leur vélo*

- › Piétons
- › Covoiturage
- › Voiture (y compris électrique)

Les Partenaires



Le tarif bas-carbone Normandie

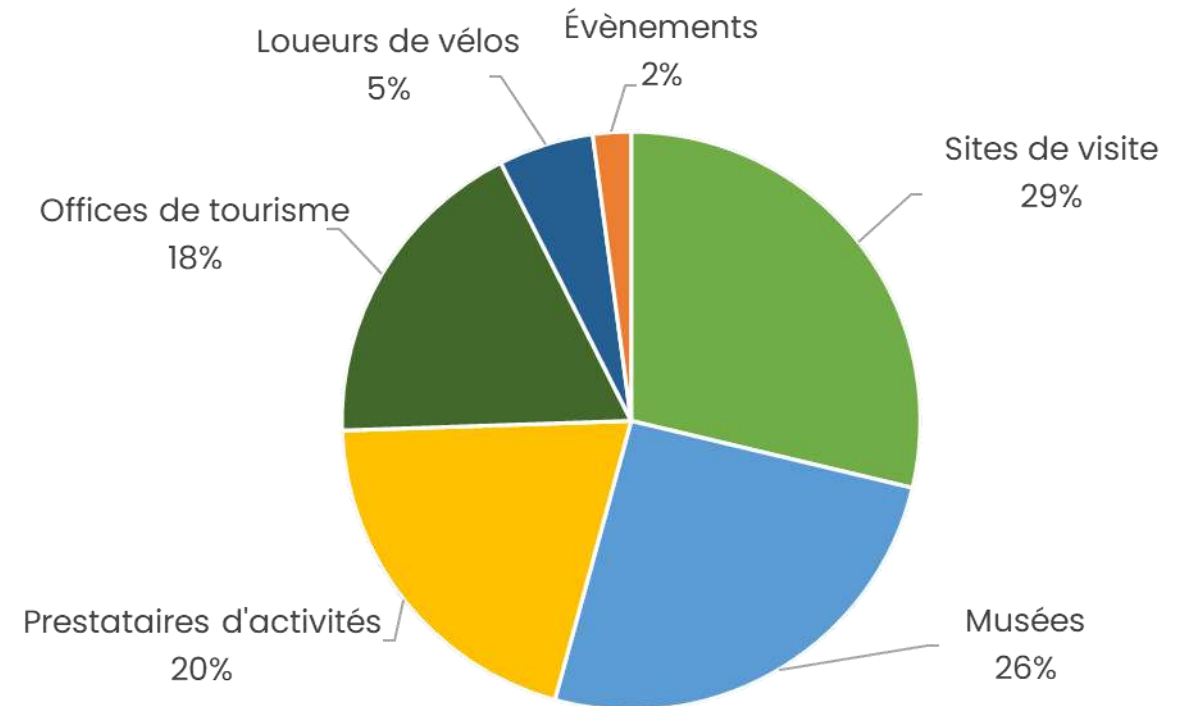
95 STRUCTURES ENGAGÉES EN 2024



Des sites engagés sur l'ensemble du territoire



Types de sites engagés



Kit de communication

Visitez la Normandie en train | car | vélo

et bénéficiez de **10% de réduction minimum*** dans de nombreux sites culturels et touristiques.



*Toutes les infos sur : normandie-tarif-bas-carbone.fr



Visit Normandy by train | bus | bike

and make the most of at least a **10% reduction*** on entries to many cultural sites and museums.



*All the info here: normandy-low-carbon-rate.com



Un plan de communication régionale



[Normandie-tarif-bas-carbone.fr](https://normandie-tarif-bas-carbone.fr)

- **Sur les outils de Normandie Tourisme** (e-letters grand public, nouveau site web, campagne sur les réseaux sociaux, communiqué de presse)
- En **partenariat avec Komoot**
- **Campagne avec SNCF Connect**
- **Démarche lauréate des Trophées Horizons 2024** - Catégorie "Mobilités et gestion des flux touristiques"
- **Communication des partenaires** sur leurs outils (réseaux sociaux, sites web, e-letters, diffusion dans les trains, affichage en gare, écrans pub à St-Lazare notamment, accueil d'influenceurs)

Visitez la Normandie
en train | car | vélo

= 10% de réduction minimum*
dans de nombreux sites touristiques



Lauréat 2024
TROPHÉES
HORIZONS
Pour un tourisme durable

NO MA D
TRAIN

TARIF BAS CARBONE
NORMANDIE

10% de réduction min. sur présentation d'un billet de train, dans de nombreux sites culturels et touristiques.

NORMANDIE TOURISME

RÉPUBLIQUE FRANÇAISE

ADEME

SNCF VOYAGEURS

Les étapes de mise en oeuvre



1

Créer le concept
Motiver les partenaires

2

Faire connaître le dispositif
Motiver les sociopros

3

Inscrire les sites engagés

4

Fournir kit de com

5

Lancer le plan de com

6

Faire le bilan

7

Consolider le dispositif
Fidéliser les
partenaires

8

Sensibiliser

Bilan 2024 : Billetterie Tarif Bas-Carbone Normandie



Chiffres issus des 73 structures ayant répondu à l'enquête 2024, soit 76% des sites engagés

9 669

Nombre total de
billets TBCN vendus

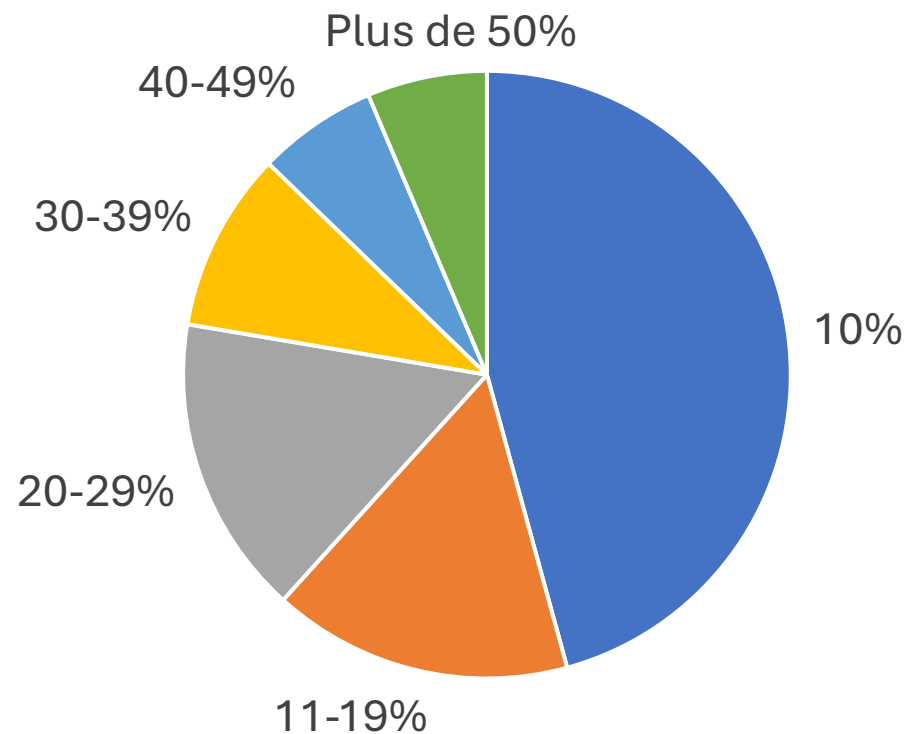
219

Nombre moyen de
billets TBCN vendus
*(pour les sites ayant vendu
des billets TBCN)*

1%

Pourcentage moyen
des billets TBCN sur
la billetterie

Pourcentage de réduction appliquée par les sites engagés



Pourquoi s'engager dans le tarif bas-carbone ?



Faire un premier pas / un pas de plus vers un tourisme responsable

Interagir avec ses visiteurs sur la mobilité

Bénéficier d'un plan de communication de grande échelle

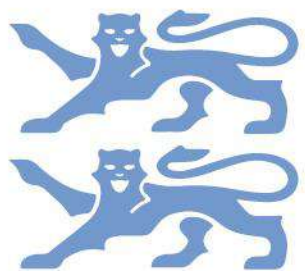
Initier des échanges sur la mobilité avec ses équipes

Recueillir de la donnée sur ses visiteurs

Échanger avec d'autres sites engagés

Pourquoi pas vous ?





Conclusion

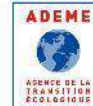


RÉGION
NORMANDIE



RÉPUBLIQUE
FRANÇAISE

*Liberté
Égalité
Fraternité*



ADEME
AGENCE DE LA
TRANSITION
ÉCOLOGIQUE

Conclusion



ETAPE 1 : Connaître les offres de mobilité et les outils correspondants - TRANSVERSALITE



ETAPE 2 : Proposer des solutions de mobilité aux visiteurs



ETAPE 3 : Informer les visiteurs et Communiquer sur des offres/séjours en mobilité durable



ETAPE 4 : Actionner des leviers d'incitation, comme le tarif bas-carbone



Merci de votre attention !

Emilie URSULE

Chargée de mission mobilités touristiques durables

e.ursule@normandie-tourisme.fr

Tel. : 06 47 57 30 13





Questions / Réponses

NORMANDIE
TOURISME



COMITÉ RÉGIONAL DE TOURISME DE NORMANDIE

 **RÉGION
NORMANDIE**

 **RÉPUBLIQUE
FRANÇAISE**
*Liberté
Égalité
Fraternité*

ADEME

AGENCE DE LA
TRANSITION
ÉCOLOGIQUE



Avec le soutien du Conseil Régional  **RÉGION NORMANDIE**