

Programme

« Développer le Vélotourisme »



agirpourlatransition.ademe.fr

L'appel à projet est ouvert de manière continue jusqu'en 2025 en fonction de la disponibilité budgétaire.

Raphaël CHANELIERE
Réfèrent régional tourisme durable
ADEME – direction régionale Nouvelle-Aquitaine

Nouveau BEGES Tourisme (ADEME, 2022)

En 2022, le tourisme en France = 97 millions de tonnes de CO₂e (70% dues au transport)

LES ÉMISSIONS DE GAZ À EFFET DE SERRE DU TOURISME EN FRANCE : DE QUOI PARLE-T-ON ?

En France, le tourisme génère **97 millions de tonnes de CO₂e**

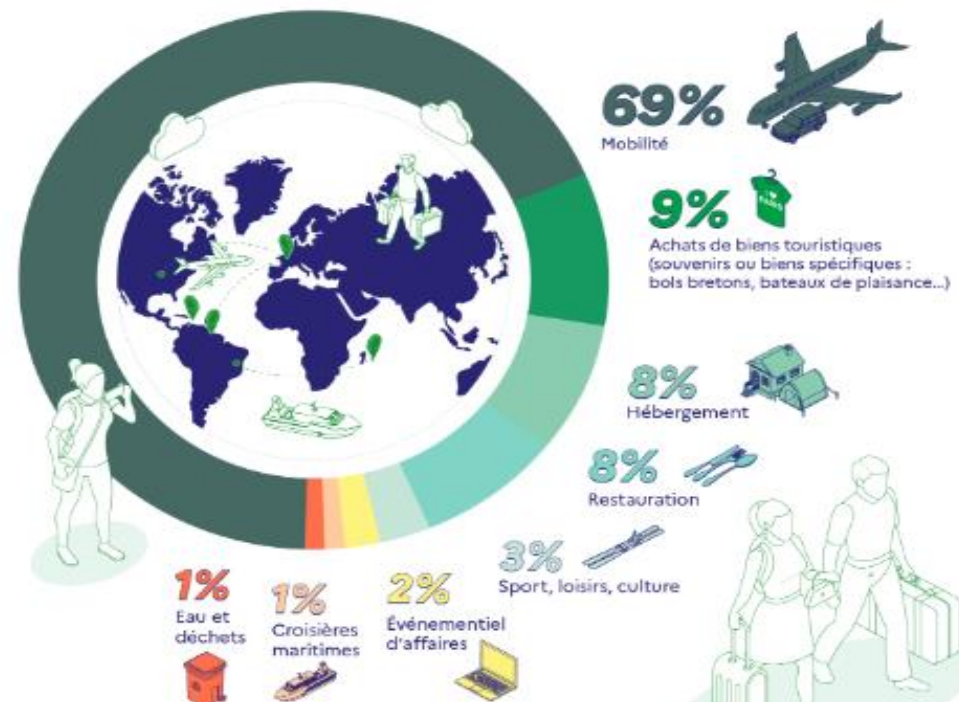
Cela correspond aux émissions liées au tourisme :

- Transport (notamment depuis l'étranger)
- Hébergements
- Consommation de biens, de services et d'eau
- Restauration
- Construction et exploitation des infrastructures

Sur ces 97 millions de tonnes, 70 correspondent aux émissions sur le territoire français (hors transport depuis l'étranger et achats de biens non fabriqués en France par exemple).



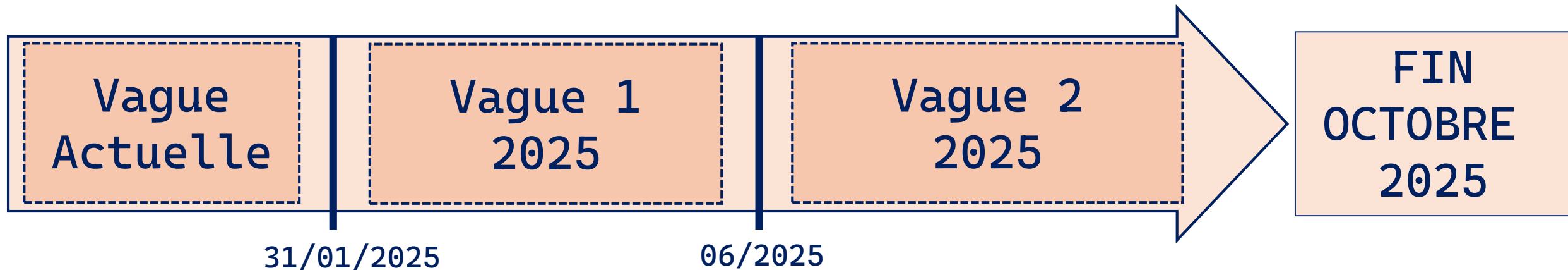
RÉPARTITION DES ÉMISSIONS DE GAZ À EFFET DE SERRE DU SECTEUR DU TOURISME EN FRANCE EN 2022



AMÉLIORATION DES SERVICES POUR LES TOURISTES A VELO

AIDE À L'INVESTISSEMENT
ACHAT D'ÉQUIPEMENTS

AIDE AU FINANCEMENT
D'ÉTUDES



sous réserve de la consommation budgétaire



AXE 1 Devenir Accueil Vélo



- Établissement situé à proximité d'un itinéraire cyclable sécurisé
- Office du tourisme
- Halte et port fluvial
- Site touristique
- Hébergement touristique
- Restaurant
- Être engagé dans une démarche de référencement auprès de la marque Accueil Vélo **55% HTR** (avec plafonds par type d'équipement)

AXE 2 Aires de Services

- Collectivité et halte fluviale
- 200m d'une véloroute
- 2 possibilités :
 - Création d'une aire de services complète sur emplacement nu
 - Evolution d'une zone d'équipements existants en aire de services - aire de services partielle
- **4 équipements obligatoires** **55% HTR** (avec plafonds par type d'équipement)

AXE 3 Financement d'Etudes

- Collectivités territoriales
- Comités d'itinéraire
- Thématiques financées
- Créer et accélérer la réalisation de tronçons
- Améliorer la mise en sécurité des itinéraires
- Renforcer l'attractivité des vélo routes
- ...
- 70% HTR (plafond 35000€)**



Ils l'ont
fait !



Etude attractivité – positionnement marketing de l'Eurovélo 6 / Comité régional du tourisme de Bourgogne Franche-Comté

Itinéraire concerné : Eurovélo 6 en France (de Saint-Brévin à Bâle) – Bourgogne Franche-Comté

Objectifs : Définir et déployer une stratégie marketing, un positionnement et un plan de communication communs pour donner une visibilité d'ensemble, notamment en Europe.

Coût total : 37 800 €

Financement de l'ADEME: 26 460 € (soit 70%)

Durée de l'opération : 7 mois

Etude préliminaire sécurisation Voie Verte des Gaves / Syndicat mixte du Pays de Lourdes et des Vallées des Gaves

Itinéraires concernés : Voie verte des Gaves, Hautes Pyrénées – Occitanie

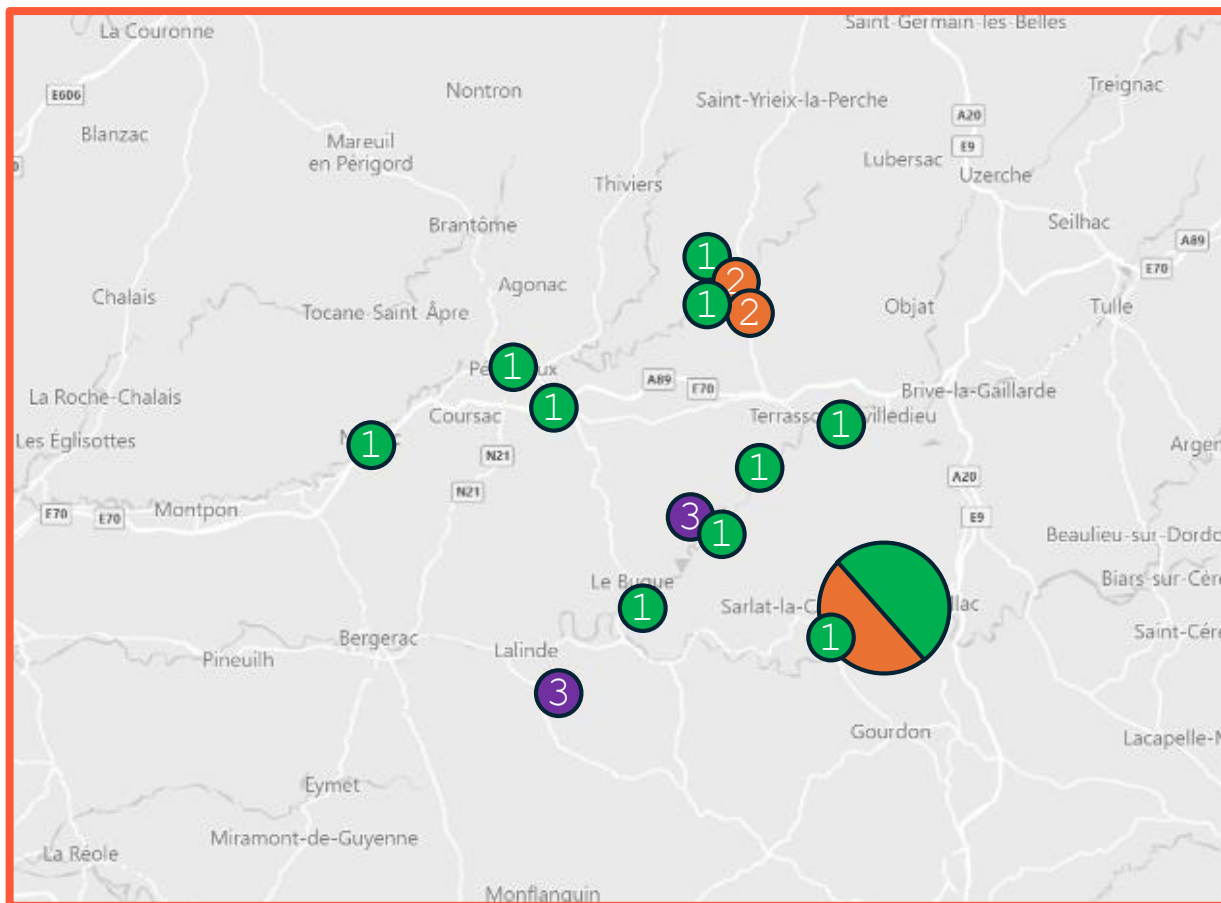
Objectifs : identifier les points d'accès dangereux et proposer des solutions d'aménagement en présentant plusieurs scénarii d'aménagements qui répondent aux exigences du terrain (pente à certains endroits), aux problématiques cadastrales et environnementales mais surtout aux exigences de sécurisation de ces points d'entrée de la Voie Verte des Gaves.

Coût total : 7 080 €

Financement de l'ADEME : 4 956 € (soit 70%)

Durée de l'opération : 4 mois





DOSSIERS DÉPOSÉS :

AXE 1 : 11

AXE 2 : 3

AXE 3 : 2

ITINÉRAIRES CONCERNÉS :

V56 St Jacques à Vélo

V92 - Flow Vélo

V738

V2402

V91



Mobilité active – AAP Avelo3



- 4 axes d'intervention :
- **AXE 1** : Soutenir la construction d'une politique cyclable via le financement d'études
- **AXE 2** : Soutenir l'expérimentation de services vélo dans les territoires
- **AXE 3** : Soutenir l'animation et la promotion de politiques cyclables intégrées à l'échelle territoire
- **AXE 4** : Soutenir le recrutement de chargé(e)s de mission vélo / mobilités actives sur budget ADEME (hors financement CEE)

Une aide financière*

Axe 1-3: plafond 150 000 €

Axe 4: forfait 29 000 €/an + 2 000 €/frais d'installation

Aide totale maximale : 239 000 €

* Méthodologie de calcul axe 1-3 : taux d'aide de 50% de l'assiette éligible de chaque axe – assiette plafonnée à 100k€

Un réseau de collectivités

Développer son expertise

Et des ressources techniques



AAP AVELO 3 – 3eme
relevé

Clôture: 19 mai 2025

Faisons 1000 X mieux

QUE LA VOITURE AU QUOTIDIEN

PAR UNE COLLECTION D'OBJETS ROULANTS VÉHICULANT
1 À 2 PERSONNES ET UNE CHARGE DE 100KG
OU 3 PERSONNES ET LEURS SACS.



10 x moins COUTEUX

Une voiture coûte 0,6 à 0,8 €/km pour 10000 km/an
(source A.C.F.)



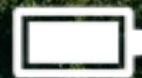
10 x plus SIMPLE

Matériaux & assemblages locaux
Pièces simplifiées & standardisées



10 x plus DURABLE

recyclable à l'infini
13 ans : Durée de vie moyenne d'une voiture
11 ans : Age moyen du parc automobile



10 x moins PUISSANT

0,25kW : VAE
22kW : Citroën 2CV
33kW : DACIA Spring
125kW : BMW i3
225 kW : Tesla model 3
750kW : Tesla model X



10 x plus LEGER

1240kg : masse moyenne des voitures neuves
vendues en 2019



1 x VITESSE

Aussi rapide à l'usage avec une vitesse maxi
entre 25 et 80km/h adaptée au territoire

Aide expérimentation XD

<https://agirpouurlatransition.ademe.fr/entreprises/aides-financieres/20240229/prototypes-lextreme-defi?cible=79>

Expérimentations début 2024



ENTRÉES

Utilisateurs : Agent public, particulier
Cas d'usages variés

Mise à disposition des véhicules aux collectivités (+ asso locale) pour une durée déterminée

Assurance

Conseils CEREMA pour aménagements et signalétique

Stationnement et entretien : à prévoir par la collectivité



LIVRABLES ATTENDUS À LA FIN

Communication, supports pédagogiques et signalétique autour des nouveaux véhicules : vers les citoyens

Etudes partagées :

- Retours des utilisateurs
- Aménagements à favoriser
- Améliorations du véhicule

Production d'un protocole d'expérimentation

Puis courant 2024



ZOOM SUR...

CRT Nouvelle Aquitaine : Séjours bas-carbone

- Démarche innovante visant la structuration et la promotion d'une gamme d'offres de séjours « bas-carbone »
- **Cibles** : **clientèles de proximité** (régionales, nationales et européennes de proximité susceptibles de rejoindre la région en train)
- **70 offres** de séjours conçues, diffusion via agences engagées
- Des **ressources créées** : guide, outil diagnostic, fiche communication
- **2025** : couvrir les 12 dpts, **massification** de la méthodologie ; évaluation du programme



L'ÉCOMOBILITÉ TOURISTIQUE

COMMENT ENCOURAGER LA MOBILITÉ BAS-CARBONE DES VOYAGEURS ?



Guide ressource à destination des acteurs de l'hébergement touristique
2nde édition actualisée dans le cadre du projet « Séjours bas-carbone en Nouvelle-Aquitaine »

A l'échelle d'un hébergeur



Faciliter les mobilités douces sur place

- Horaires, plan de bus, infos pratiques, temps à vélo indiqués ... **Informez sur l'impact carbone du transport**
- Formation réceptionnistes et rendre « fun » l'usage du sans voiture
- Location de vélos sur place et proposition
- Hôtel labellisé « accueil vélo » et réparation



Comment se déplacer en mode bas carbone ?

Le secteur du tourisme émet 118 millions de tonnes d'équivalent CO² par an dont les 3/4 proviennent de la mobilité. Vous pouvez donc considérablement réduire l'impact de vos séjours en choisissant par exemple le train et le co-voiturage ou des destinations moins lointaines. Une fois sur place, vous pouvez aussi agir en vous déplaçant à pied, à vélo ou en bus !

A vélo :

Partez en balade directement depuis l'hôtel, nous vous louons des vélos classiques ou à assistance électrique pour quelques heures, la journée ou la soirée ! L'hôtel est situé au milieu de la piste cyclable du littoral. A droite, partez en direction de Toulon et découvrez Carqueiranne et son joli port, le Pradet et sa typique place de village, et pourquoi ne pas pousser jusqu'au joyeux marché de Toulon (cours Lafayette près du port tous les jours sauf le dimanche). A gauche de l'hôtel, récupérez la piste cyclable à 300 mètres ; elle vous mènera jusqu'au Lavandou. N'hésitez pas à nous demander d'autres itinéraires !



Vous êtes venus en train ?
Bravo ! Sur simple présentation de votre billet de train, vous bénéficiez d'une journée de location de vélo classique OFFERTE ! (vélos adultes uniquement)